

## 安心・満足いただける医療施設を目指して

当院は高齢者医療と地域の医療機関としての役割を担っています。

主に長期の療養を必要とする高齢者のための病床で、

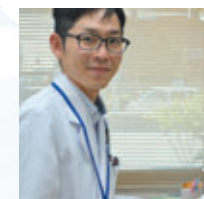
入院診療計画に基づいて医療・療養上の管理・看護、

医学管理下での看護・リハビリテーションなどの医療サービスを受けることができます。

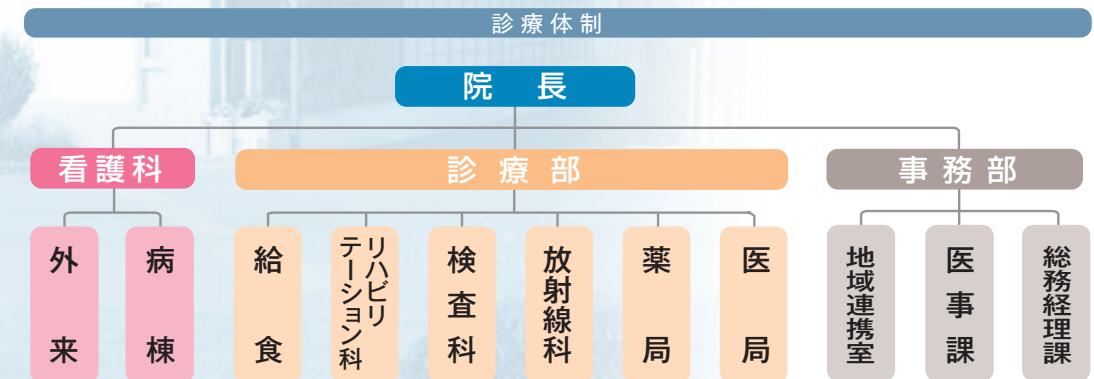
### ■当院の特徴

当院とグループ施設が連携し、高齢患者様の医療と福祉を包括的にサポートいたします。

- 当院入院後、在宅復帰が困難であれば当院グループ施設（老人保健施設3か所、特別養老人ホーム4か所、グループホーム2か所、ケアハウス2か所）にご紹介させていただきます。
- グループ施設は当院が協力病院となっておりますので、体調不良時は当院での外来や入院で対応いたします。
- 長期療養が必要となった場合は当院の療養病棟（1～3病棟）で治療継続することも可能です。



病 院	施設概要
<ul style="list-style-type: none"> <li>●所在地 〒950-0951 新潟市中央区鳥屋野450番地3 TEL 025-284-5161 FAX 025-284-0838</li> <li>●診療科目 内科、放射線科、リハビリテーション科、歯科、小児歯科</li> <li>●診療受付時間 月曜日～金曜日 9時～11時30分 13時～16時30分</li> <li>●休診日 土曜・日曜・祝日</li> <li>●健康診断</li> </ul>	<ul style="list-style-type: none"> <li>●建物構造 鉄筋コンクリート5階建て</li> <li>●延床面積 6485.45㎡ [1階] 受付(医事室)、薬局、診察室、X線室、CT室、検査室、厨房、浴室、歯科診療室、機械室 —医療病棟—</li> <li>[2階] 第1病棟(内科48床)、医局、管理部門、談話室</li> <li>[3階] 第2病棟(内科41床)、リハビリ療法室</li> <li>[4階] 第3病棟(内科36床)</li> <li>[5階] 地域包括ケア病棟(内科35床)</li> <li>●病床の内訳 特別室1室 個室13室 2人部屋5室 4人部屋34室、1人あたりの面積 8.3㎡ 廊下幅 2.7m</li> </ul>



## 多職種で支え合うチーム医療

患者様のことを第一に考え、様々な職種が協力し、カンファレンスなどの実施やご家族様への丁寧なご説明など、安心した入院生活が送れるよう支援いたします。



## 安心・充実の「院内教育システム」

患者様・利用者様の立場に立ち、ニーズを的確に把握し、安全で継続的な看護・介護を提供できるよう、一人一人に適切な教育システムを整えています。

### ●プリセプター制度



先輩看護師が新人看護師と1対1で組み、業務の中で、丁寧に指導します。

.....  
業務だけでなく、悩み相談などのメンタルサポートもするので安心です。

### ●教育プログラム

- ▶ スキルアップ
- ▶ 接遇・コミュニケーション
- ▶ 認知症看護
- ▶ 医療安全
- ▶ 感染対策
- ▶ 倫理
- ▶ 介護職向け研修
- ▶ マネジメントスキル



# 介護老人保健施設 にいがた園・第二にいがた園



## にいがた園

- 入所 定員100名
- ショートステイ (空床利用型)

## 第二にいがた園

- 入所 定員110名
- ショートステイ (空床利用型)
- 通所リハビリ

## 「にいがた園」 「第二にいがた園」の特徴

介護老人保健施設の特徴として、1～5すべての介護度で受入れが可能であり、医師による医療行為や専門員によるリハビリも行います。

## サービス内容について

### 入所サービス

【利用対象者】要介護1～5

要介護状態にある高齢者様のさまざまなニーズに応じて、医学的管理の下で在宅復帰を目指し、快適な生活ができるように、きめ細かなサービスを提供します。

- ①個別のリハビリテーション
- ②日常生活動作訓練
- ③体位交換、清拭、食事の世話、入浴・おむつ交換等の看護、介護サービス
- ④比較的安定した病状に対する医療サービス
- ⑤レクリエーション等の余暇活動

### 在宅支援サービス

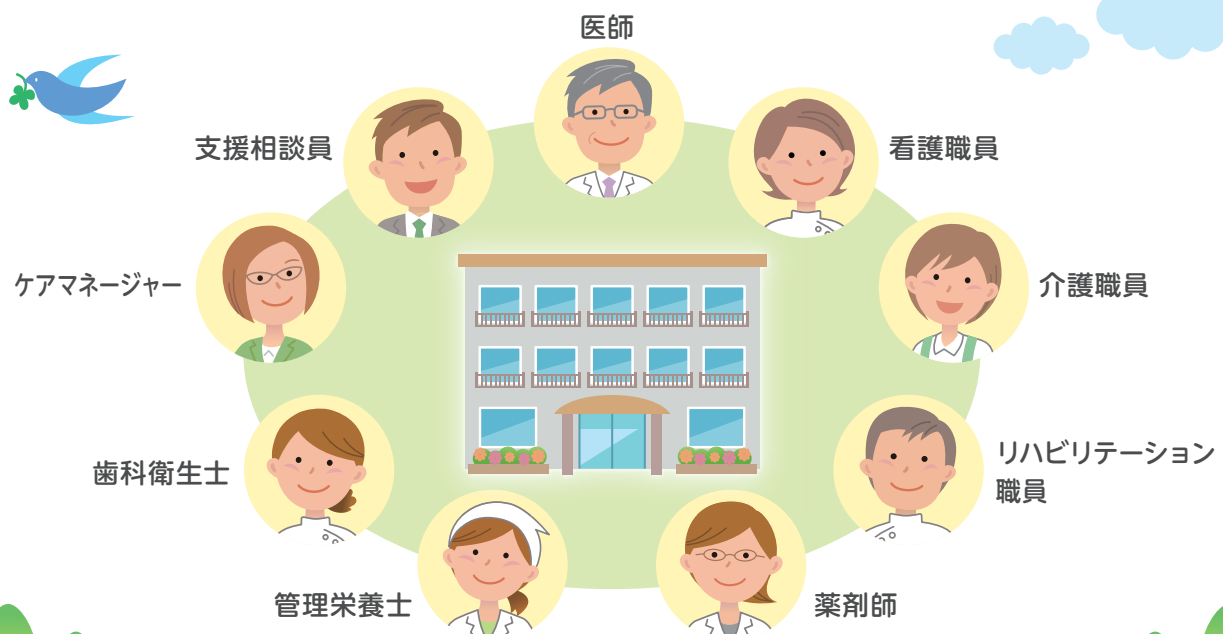
- 短期入所 (ショートステイ)
- 通所リハビリ (デイケア)

【利用対象者】要支援1～2、要介護1～5

家庭の事情により、一時的に介護が必要な方に対して、短期間の入所を行い、医療、介護、日常生活など一般入所者と同様のサービスを提供します。

## 「介護老人保健施設」とは…

介護老人保健施設は、看護、医学的管理下での介護や機能訓練、その他必要な医療と日常生活上のお世話などの介護保険施設サービスを提供することで、入所者の能力に応じた日常生活を営むことができるようにし、1日でも早く在宅生活に戻ることができるように支援することを目的とした施設です。



様々な専門知識・技能を持ったスタッフがチームで利用者様の生活を支えます。

## リハビリテーションの内容

当法人では、理学療法士 (PT)、作業療法士 (OT)、言語聴覚士 (ST) を各施設に配置しています。ご利用者様の状態に合わせて、短期だけでなく、中長期的にじっくりとリハビリをしながら、身体機能の維持向上に取り組みます。



## 教育体制

介護老人保健施設協会の大会にて、研究発表に参加しています。日頃からプログラムに沿った教育も行っているため、安心してご利用いただけます。



## 1日のスケジュール



## 利用のお申し込み～利用の決定まで

- ① 利用の申込み | 利用をご希望の方は、にいがた園または第二にいがた園に、直接お申し込みください。一度のお申し込みで、両園に申し込みできます。
- ② 事前調査 | ケアマネージャー、ケースワーカー (病院、居宅介護支援事業所等) と連携し、ご利用者様の心身の状態を確認します。
- ③ 利用判定会議 | 当施設の利用判定会議により、利用の可否を決定します。
- ④ 利用決定 | 私たちが全力でサポートします。